

pushTAN: Πρώτη ρύθμιση

www.sparkasse-gladbeck.de

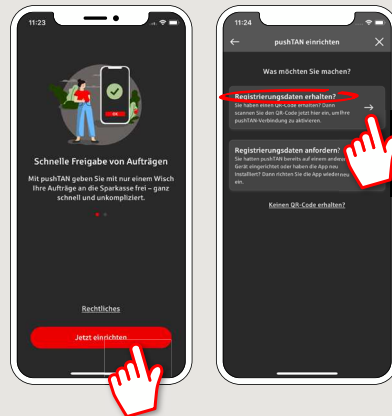


Ξεκινήστε τη διαδικασία εγγραφής που περιγράφεται παρακάτω, μόνο αν έχετε λάβει την **επιστολή εγγραφής** και τα προσωπικά σας **στοιχεία πρόσβασης** για το Online Banking (PIN για Online Banking και όνομα σύνδεσης). Αν έχετε ήδη αλλάξει στη μέθοδο pushTAN, τότε τα προσωπικά σας στοιχεία σύνδεσης παραμένουν τα ίδια. Σε διαφορετική περίπτωση θα λάβετε ταχυδρομικώς μια επιστολή PIN, η οποία περιλαμβάνει τα νέα προσωπικά σας στοιχεία πρόσβασης.

1 Φορτώστε την εφαρμογή **S-pushTAN** στο smartphone σας.

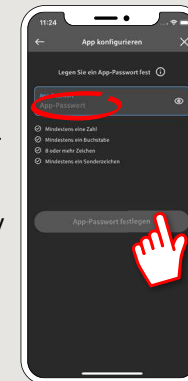


2 Εκκινήστε την εφαρμογή και πατήστε **«Jetzt einrichten»** → **«Registrierungsdaten erhalten»** → **«Weiter»** → **«Weiter»** για να επιτρέψετε την αποστολή ειδοποιήσεων push.



3 Στο επόμενο βήμα πρέπει να ορίσετε έναν κωδικό πρόσβασης για την εφαρμογή και πρέπει να τον επιβεβαιώσετε καταχωρώντας τον ξανά.

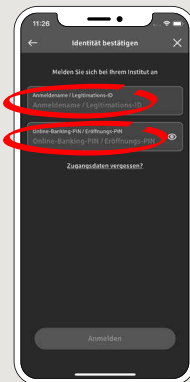
Στη συνέχεια επιλέξτε αν θέλετε να ανοίξετε την εφαρμογή επίσης μέσω **TouchID** ή **FaceID**.



4 Τώρα πρέπει να επιτρέψετε στην εφαρμογή την πρόσβαση στην πρόσοψη της κάμερας, για να σαρώσετε τον κωδικό **QR** της επιστολής εγγραφής.

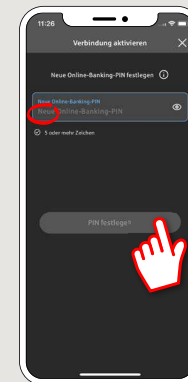


5 Στο επόμενο βήμα πρέπει να καταχωρήσετε τα προσωπικά σας στοιχεία πρόσβασης για το Online Banking.

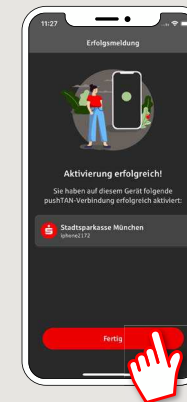


6 Αν έχετε λάβει από εμάς τα αρχικά στοιχεία πρόσβασης για το Online Banking, τότε πρέπει σε αυτό το σημείο να αλλάξετε το **PIN** που σας έχει αποσταλεί. Στη συνέχεια, επιβεβαιώστε το **PIN** καταχωρίζοντας το ξανά.

Φροντίστε να θυμάστε αυτό το **PIN**! Θα το χρειαστείτε για να συνδεθείτε στην εφαρμογή „Sparkasse“ και στη διεύθυνση www.sparkasse-gladbeck.de



7 Η σύνδεση **pushTAN** ρυθμίστηκε επιτυχώς!



DO YOU HAVE ANY QUESTIONS? WE WILL BE HAPPY TO HELP YOU.

Central service call number: You can contact us under 02043/271-0 Mon – Fri from 8 am – 6 pm.

Further information about the Sparkasse app is available at: www.sparkasse-gladbeck.de

YOU CAN ALSO CONTACT US AT:

Online banking support for private customers
Telephone: 02043/271-386
Available: Mon – Fri from 8 am – 6 pm