

pushTAN: prima configurazione

www.sparkasse-gladbeck.de

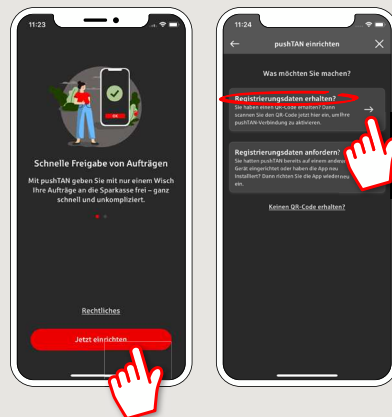


Iniziare la procedura di registrazione descritta di seguito solo se in possesso della **lettera di registrazione** e delle **credenziali di accesso** per il servizio di online banking (PIN iniziale e nome utente). In caso di modifiche alla procedura precedente su pushTAN, conservare le consuete credenziali di accesso. In caso contrario, le nuove credenziali di accesso vengono comunicate separatamente per posta mediante una lettera apposta.

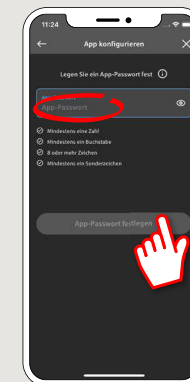
1 Caricare l'app **S-pushTAN** sullo smartphone.



2 Avviare l'app e toccare „Jetzt einrichten“ → „Registrierungsdaten erhalten“ → „Weiter“ → „Weiter“ per consentire l'invio di notifiche push.



3 Nel passaggio successivo, inserire una password per l'app e inserirla nuovamente per confermarla.



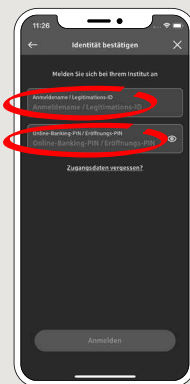
Infine, indicare se, in alternativa, si desidera abilitare l'accesso mediante **TouchID** o **FaceID**.



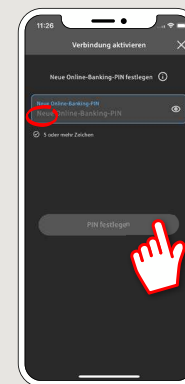
4 Consentire quindi all'app di accedere alla fotocamera per poter eseguire la scansione del codice **QR** contenuto nella lettera di registrazione.



5 Nel passaggio successivo, inserire le credenziali di accesso per il servizio di online banking.

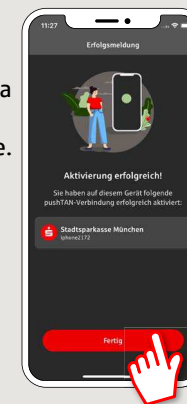


6 Qualora si siano ricevute le credenziali per il primo accesso al servizio di online banking, è necessario modificare il **PIN** comunicato. Inserire quindi nuovamente il **PIN** per confermarlo.



Annotare correttamente il PIN. Il PIN è necessario anche per l'accesso mediante l'app "Sparkasse" e il sito www.sparkasse-gladbeck.de

7 Il collegamento con **pushTAN** è ora configurato correttamente.



DO YOU HAVE ANY QUESTIONS? WE WILL BE HAPPY TO HELP YOU.

Central service call number: You can contact us under 02043/271-0 Mon – Fri from 8 am – 6 pm.

Further information about the Sparkasse app is available at: www.sparkasse-gladbeck.de

YOU CAN ALSO CONTACT US AT:

Online banking support for private customers
Telephone: 02043/271-386
Available: Mon – Fri from 8 am – 6 pm